

Das gesamte Dokument und die zugehörigen Karten finden Sie unter:

www.waasser.lu

Directives

Directive inondation

1^{er} cycle (2015-2021)

Le plan de gestion des
risques d'inondation /
Hochwasserrisiko-
managementplan

PDF



Herausgeber:

Ministerium für nachhaltige Entwicklung und Infrastrukturen
Wasserwirtschaftsverwaltung
1, avenue du Rock'n'Roll
L-4361 Esch-sur-Alzette
www.waasser.lu



LE GOUVERNEMENT
DU GRAND-DUCHÉ DE LUXEMBOURG
Ministère du Développement durable
et des Infrastructures
Administration de la gestion de l'eau

Im Auftrag erstellt durch:



eepi Luxembourg S.à r.l.
Remerschen (L)



Luxplan S.A.,
Capellen (L)



Obermeyer Beraten + Planen,
Kaiserslautern (D)

LUXPLAN S.A.

Hochwasser- risikomanagementplan

für das Großherzogtum Luxemburg

Nach Richtlinie 2007/60/EG des Europäischen Parlaments und des Rates vom
23. Oktober 2007 über die Bewertung und das Management von Hochwasserrisiken

HW-Gefahren und Risikokarten:
<http://eau.geoportail.lu>

Aktuelle Pegel und Vorhersage:
www.inondations.lu

IKSMS - Internationale Kommission zum
Schutze der Mosel und der Saar:
www.iksms-cipms.org



LE GOUVERNEMENT
DU GRAND-DUCHÉ DE LUXEMBOURG
Ministère du Développement durable
et des Infrastructures

Administration de la gestion de l'eau



Inhalt des Hochwasserrisikomanagement-Plans

- Überschwemmungskarten mit Topographie und Flächennutzung,
- Beschreibung abgelaufener Hochwasser (Januar 93, Januar 03, Januar 11),
- Bewertung der potenziellen Folgen künftiger Hochwasserereignisse.

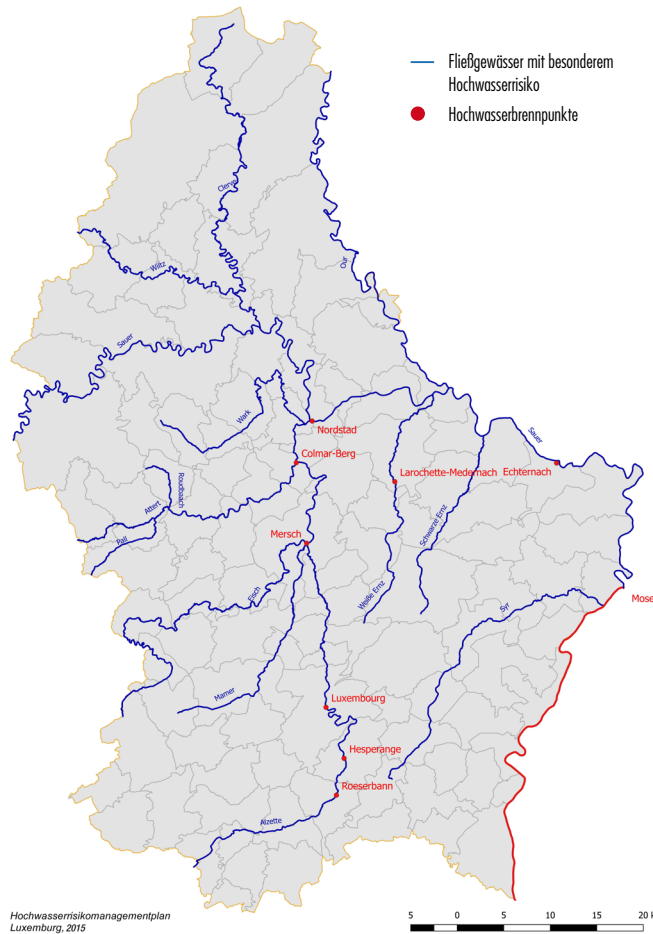
Gefahr durch Hochwasser für:

- die menschliche Gesundheit,
- die Umwelt,
- das Kulturerbe und
- die wirtschaftliche Tätigkeit.

Maßnahmenkatalog zur:

- Vermeidung von Hochwasser und Reduktion bestehender Risiken (Vorsorge),
- Reduktion nachteiliger Folgen während des Hochwassers (Bewältigung),
- Reduktion nachteiliger Folgen nach einem Hochwasser (Nachsorge).

Karte der Fließgewässer mit besonderem Hochwasserrisiko und Hochwasserbrennpunkten



Mersch, Hochwasser 1993



Ingeldorf, Hochwasser 2003

Behandelte Hochwasserbrennpunkte

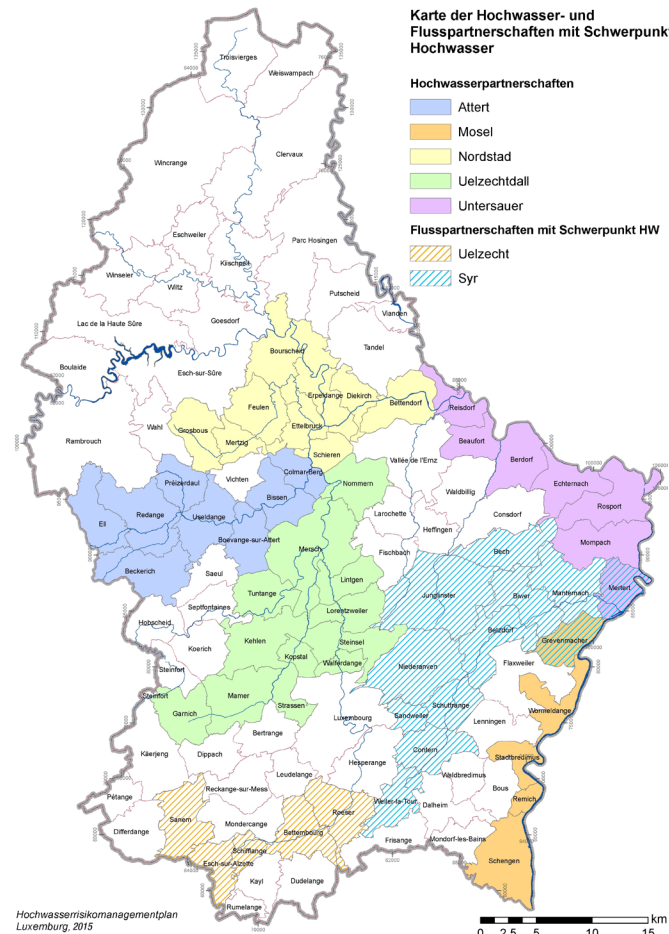
Alzette	Luxemburg-Stadt
Alzette, Mamer, Eisch	Mersch
Alzette, Attert	Colmar-Berg
Sauer, Alzette	Nordstad
Weißer Ernz	Larochette/Medernach
Sauer	Echternach
Alzette	Roeserban
Alzette	Hesperange
Mosel	Gesamt

Hochwasserpartnerschaften und Flusspartnerschaften

Öffentlichkeitsbeteiligung:

Workshops mit Gemeindevertretern, Feuerwehr, Bevölkerung und Sachverständigen

Hochwasserpartnerschaften	Gewässer
Attert	Attert, Pall, Roudbaach
Mosel	Mosel
Nordstad	Sauer, Alzette, Wark
Uelzechtall	Alzette, Eisch, Mamer
Untersauer	Sauer, Weiße Ernz, Schwarze Ernz
Flusspartnerschaften	Gewässer
Obere Alzette	Alzette
Syr	Syr



Betroffene Bevölkerung

Kleines Hochwasser HQ₁₀ = 1%
5.250 Einwohner

Mittleres Hochwasser HQ₁₀₀ = 2,5%
14.600 Einwohner

Extremes Hochwasser HQ_{extrem} = 5%
25.350 Einwohner

□ in Prozent der luxemburgischen Bevölkerung, Stand 2013

Beteiligte Verwaltungen

- Landwirtschaftsverwaltung
- Natur- und Forstverwaltung
- Zivilschutzverwaltung

15 luxemburgische Fließgewässer mit besonderem Hochwasserrisiko

Alzette	Roudbaach
Attert	Sauer
Clerve	Schwarze Ernz
Eisch	Syr
Mamer	Weißer Ernz
Mosel	Wark
Our	Wiltz
Pall	