



Administration  
de la gestion de l'eau  
Grand-Duché de Luxembourg

# RENATURÉIERUNG VUN DER TRÄTTER BAACH zu Wëntger

© Waasserverwaltung, 23/08/2023



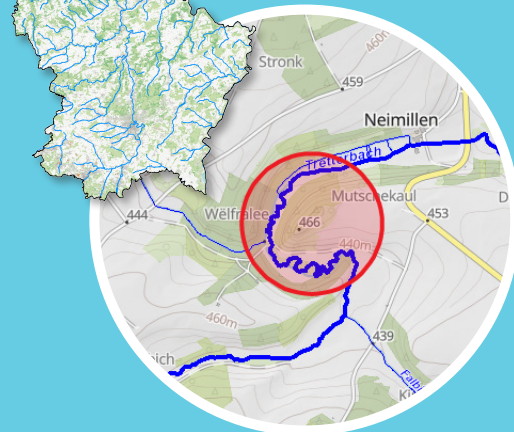
Zu Lëtzebuerg setze mir eis dofir an, datt ons Flëss, déi vum Mënsch verännert an denaturéiert goufen, nees an hiren natierlechen Zoustand versat ginn.

Dës sougenannten «Renaturéierungsprojeten» hunn eng Rëtsch Virdeeler. Si reduzéieren de Risk vun Iwwerschwemmungen, schafen nei Liewensraim fir verschidde Fësch a Vullen a verbesseren d'Liewensëmfeld vun de Bierger.

Dës Projete sollen och dozou bäidroen de gudden ekologeschen Zoustand vun de Flëss ze erreechen, wéi et an der Kaderrichtlinn iwwer d'Waasser (DCE - directive-cadre sur l'eau) gefuerdert gëtt.

## DCE

Duerch d'DCE ginn déi europäesch Virschrëften a punkto Waasserwirtschaft openeen ofgestëmmt an de Schutz an d'Renaturéierung vun de Waasserleef an de Waasserliewensraim an der ganzer europäescher Unioun gëtt séchergestallt. Den ekologeschen Zoustand vun engem Waasserlaf gëtt unhand vu biologeschen, hydromorphologeschen a physikalesch-chemesche Krittäre bestëmmt.



Dëse Projet betrëfft d'Trätter Baach, een Zoufloss vun der Wolz, op engem Deel vun ongeféier 600 Meter bei Breitwies iwwert der Neimillen. Se läit an enger Natura-2000 Zon an op Parzellen, déi natur&ëmwelt Fondation Hëllef fir d'Natur gehéieren.

**NATURA 2000**  
COPIL Éislek





## Ufangssituatioun a festgestallte Problemer

Wéi vill aner Waasserleef ass och d'Trätter Baach am Laf vum 19. Joerhonnert riicht gezu ginn. Dobäi sinn d'Schleefe vun de Flëss begradegt gi fir e riichte Verlaf ze formen, wat d'Landwirtschaft an den Urbanismus méi einfach gemaach huet. Hautdesdaags ass dës Praxis verbueden, well se ze vill grouss Auswierkungen op den ekologeschen Zoustand an déi hydraulesch Prozesser vun de Waasserleef huet.

Virun der Ëmsetzung vum Projet huet d'Trätter Baach folgend Charakteristiken opgewisen:

- ☞ e Verlaf, dee gréisstendeels riicht war ;
- ☞ wéineg Variatioun wat d'Morphologie vum Gewässer (Déift a Breet), de Waasserlaf an d'Strukturen ugeet ;
- ☞ wéineg Substratdiversitéit ;
- ☞ Präsenz vun engem klengen Wier vun ongeféier 40 Zentimeter, deen déi **ekologesch Kontinuitéit** vum Waasserlaf behënnert huet ;
- ☞ Nolebeem um Ufer vun der Baach hunn dozou gefouert, datt de Buedem veraarmt an hunn de Wuesstem vun all méiglecher anerer Vegetatioun verhënnert.

Global gesi war dësen Zoustand net favorabel fir d'Entwécklung vun enger villfältiger aquatescher Fauna a Flora.

## Ziler

- ☞ Ekologesch Revaloriséierung vum Waasserlaf: Schafe vu Liewensraim an deene sech aquatesch a semiaquatesch Flora a Fauna kann entwéckelen.
- ☞ Déi **ekologesch Kontinuitéit** gëtt nees hiergestallt.



Nom Projet

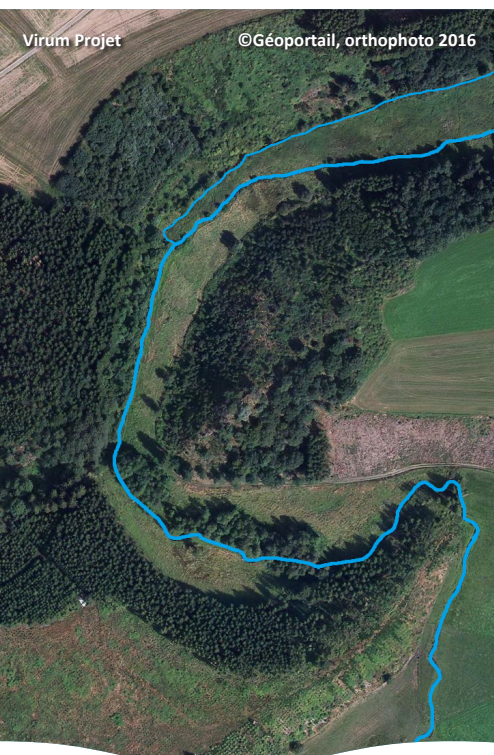
©Fondation Hëllef fir d'Natur, 31/10/2018

### MEANDER

E Fléissgewässer mat ville Schleefe besteet aus enger Rei vu Flossschlängen. Dës Schleefe ginn dem Gewässer eng gewësse Fléissdynamik, déi d'Erosions- an d'Sedimentationsprozesser beaflosst, déi dann hirsäits d'Flossbett formen an esou verschidden aquatesch Liewensraim fir d'Flora an d'Fauna bilden.

### EKOLOGESCH KONTINUITÉIT

Ekologesch Kontinuitéit bedeit datt Organismen a Sedimenter sech ongehënnert am Waasserlaf beweegen kënnen. Besonnesch de Fësch gëtt de permanenten Zougang zu deene verschiddene Liewensraim, déi si fir hire Liewenszyklus (Reproduktioun, Wuesstem, Ernährung a Schutz) brauchen, esou garantéiert. Ofstierz an Dämm si Beispiller déi di ekologesch Kontinuitéit behënnere kënnen.



Virum Projet

©Géoportail, orthophoto 2016



Virum Projet

©Fondation Hëllef fir d'Natur, 19/04/2017





## Geplangten Aarbechten

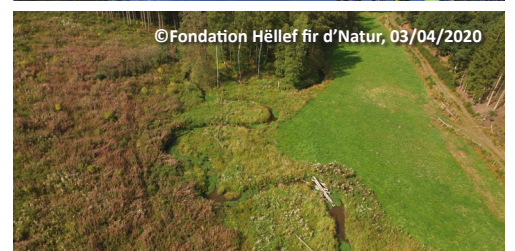
De Waasserlaf ass a säin ursprénglecht Bett verluecht ginn, dat nach deelweis um Terrain selwer an op ale Kaarten ze erkenne war. Esou krut d'Baach seng fréier Meanderen zréck. Dës Mesure nennt sech «Reméandrage».

Et goufen nach aner Mesurë geholl:

- ☸ d'Wier gouf erofgesat ;
- ☸ Kreatioun vu Liewensraum duerch d'Integratioun vu **Strukturelementer** (Bamstamm, Bamstëmp a Steebléck) ;
- ☸ Kreatioun vun enger hydraulischer Annex a Form vun engem Dëmpel ;
- ☸ Ofholze vun den Nolebeem a Verréngerung vun der Landbenotzung ;
- ☸ Mise en place vun **Ufersträifen**.

### STRUKTURELEMENT

E Strukturelement ass en natierlecht Element (Steeblock, Bamstamm oder Bamstomp, asw.) fir e Liewensraum an e Waasserlaf méi ofwiesslungsräich ze gestalten an esou seng Dynamik ze fërderen.



### UFERSTRÄIFEN

Ufersträife si Couloiren, déi net exploitéiert ginn, an d'Entwécklung vun enger typescher Ufervegetatioun sécherstellen (Alenter, Weiden, Äschen asw.). Si hu vill Virdeeler: Si bidde Schiet, schützen virun Erosioun, verhënneren datt Nährstoffer a Schuedstoffer an d'Waasser fléissen a sinn e Réckzuchsgebit fir verschidden Déieren, asw.



## Bauhär

Gemeengeverwaltung Wëntger



## Collaborateure vum Projet

Ministère fir Ëmwelt, Klima an  
Biodiversitéit

-  
Waasserverwaltung

-  
Naturverwaltung

-  
Gemeengeverwaltung Wëntger

-  
natur&ëmwelt Fondation  
Hëllef fir d'Natur

-  
Stream&River Consult

-  
Geschw. Balter Bauunternehmung  
GmbH

## Käschte vun den Aarbechten

130 228 €

## Finanzéierung



LE GOUVERNEMENT  
DU GRAND-DUCHÉ DE LUXEMBOURG  
Ministère de l'Environnement, du Climat  
et de la Biodiversité

Fonds pour la gestion de l'eau

## Dauer vun den Aarbechten

August 2017 - November 2018

