









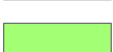
LE GOUVERNEMENT
DU GRAND-DUCHÉ DE LUXEMBOURG
Ministère de l'Environnement, du Climat
et du Développement durable
Administration de la gestion de l'eau

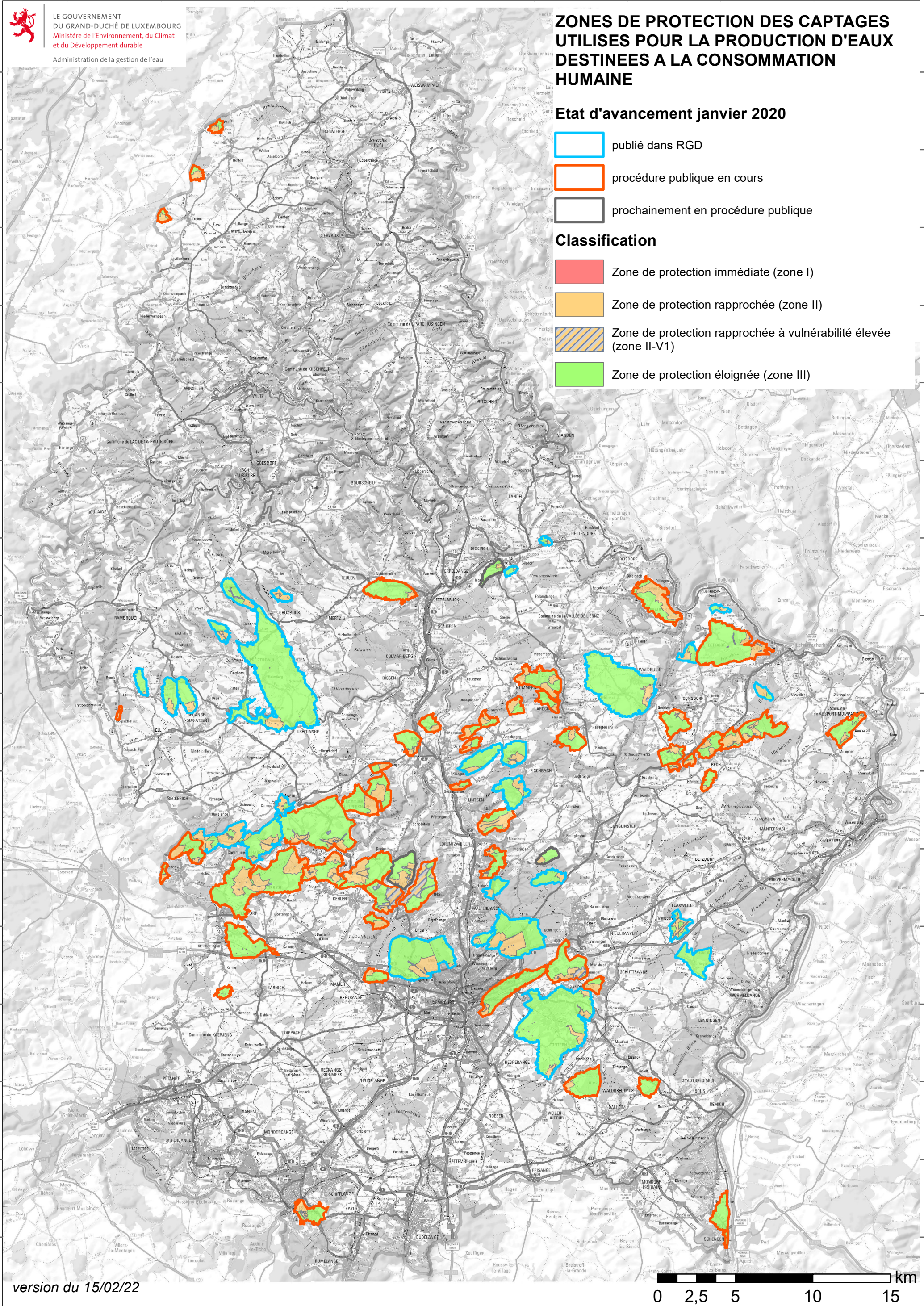
ZONES DE PROTECTION DES CAPTAGES UTILISES POUR LA PRODUCTION D'EAUX DESTINEES A LA CONSOMMATION HUMAINE

Etat d'avancement janvier 2020

-  publié dans RGD
-  procédure publique en cours
-  prochainement en procédure publique

Classification

-  Zone de protection immédiate (zone I)
-  Zone de protection rapprochée (zone II)
-  Zone de protection rapprochée à vulnérabilité élevée (zone II-V1)
-  Zone de protection éloignée (zone III)



version du 15/02/22

0 2,5 5 10 15 km