



LE GOUVERNEMENT
DU GRAND-DUCHÉ DE LUXEMBOURG
Ministère de l'Environnement, du Climat
et du Développement durable
Administration de la gestion de l'eau

Réseau de surveillance de l'eau souterraine de la directive cadre sur l'eau'

● Surveillance de l'état quantitatif

● Surveillance de l'état qualitatif

■ Lias supérieur

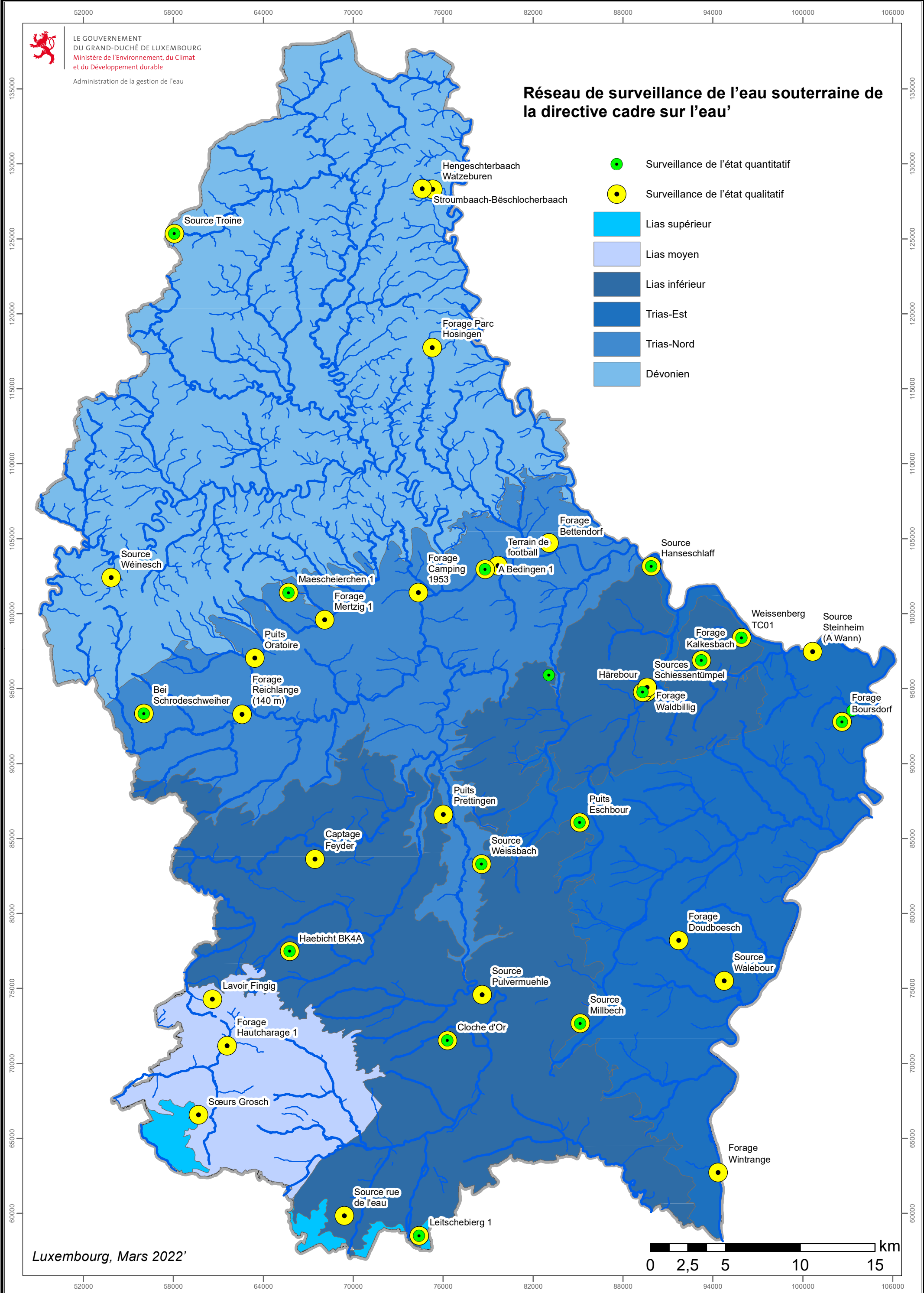
■ Lias moyen

■ Lias inférieur

■ Trias-Est

■ Trias-Nord

■ Dévonien



Luxembourg, Mars 2022'

