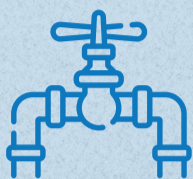


# MITOS DA ÁGUA DA TORNEIRA

Água potável - Qual é a verdade por trás das falsas crenças?



## MITO DAS CANALISAÇÕES

As nossas canalizações no Luxemburgo são **exemplares**.



A qualidade da água da torneira e das canalizações é **garantida pelos municípios** até às habitações.

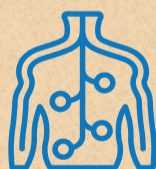


O único risco nas habitações são as **canalizações de chumbo**, que só podem ser encontradas em **habitações mais antigas** (anteriores a 1945 e não renovadas).



## MITO GOSTO

Não gosta da água da torneira? Você pode mudar isso: Acrescente como desejar **frutas, vegetais** ou **ervas aromáticas** à sua água.



## MITO DO CALCÁRIO

A água dura é ainda mais **saudável** porque o **cálcio** e o **magnésio** são **bons** para o nosso corpo.



Somente a partir de **60°C**

é que o calcário é liberado na água e causa depósitos nos eletrodomésticos.

Drénk  aasser  
ERFRËSCHEND NOHALTEG

[www.drenkwaasser.lu](http://www.drenkwaasser.lu)