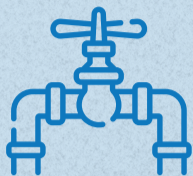


KRUNNEWAASSER MYTHOS

Drénkwaasser – wat ass wouer vun deem wat sou gezielt gëtt?



MYTHOS WAASSERLEITUNGEN

Eis Waasserleitungen zu Lëtzebuerg si **virbildlech**.



D'Qualitéit vum Krunnewaasser a Waasserleitungen gëtt **vun der Gemeng garantiert** bis bei d'Hausdier.

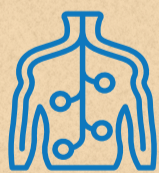


Deen eenzege Risiko am Haus kënne **Bläileitunge** sinn, an dës fënnt ee just nach an **alen Haiser** (virun 1945 an net sanéiert).



MYTHOS GOÛT

D'Krunnewaasser schmaacht dir net? Du kanns selwer eppes änneren: **Pimp d'Waasser** ganz no dengem Goût mat gesondem **Uebst**, **Geméis** oder **Kraider** op!



MYTHOS KALLEK

Haart Waasser ass souguer **gesond** well **Kalzium** a **Magnesium** eisem Kierper **Guddes dinn**.



Eréischt ab **60°C**

léist de Kallek sech vum Waasser a féiert zu Oflagerunge bei Haushaltsgeräte.

Drénk **W**aasser
ERFRÛSCHEND NOHALTEG

www.drenkwaasser.lu