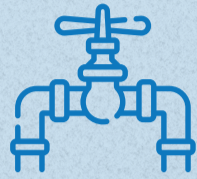


# MYTHES DE L'EAU DU ROBINET

Eau potable – Quelle est la vérité qui se cache derrière les fausses croyances?



## MYTHES DES CONDUITES D'EAU

Nos tuyauteries sont **exemplaires** au Luxembourg.



La qualité de l'eau du robinet et des conduites d'eau **est garantie par les communes** jusqu'aux habitations.

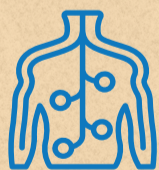


Le seul risque dans les habitations sont **les tuyaux de plomb**, et ceux-ci ne peuvent être trouvés que dans les bâtiments plus anciens (avant 1945 et non rénovés).



## MYTHE GOÛT

Vous n'aimez pas l'eau du robinet? Vous pouvez changer cela vous-même : **Rehaussez l'eau** à votre guise avec **des fruits, des légumes ou des herbes aromatiques** !



## MYTHE CALCAIRE

L'eau dure est particulièrement saine car **le calcium et le magnésium** sont **bons** pour notre corps.



Ce n'est qu'à partir de

**60°C**

que le calcaire se dégage de l'eau et entraîne des dépôts dans les appareils ménagers.

Drénk  aasser  
ERFRËSCHEND NOHALTEG