




52000 58000 64000 70000 76000 82000 88000 94000 100000 106000



LE GOUVERNEMENT
DU GRAND-DUCHÉ DE LUXEMBOURG
Ministère de l'Environnement, du Climat
et du Développement durable
Administration de la gestion de l'eau

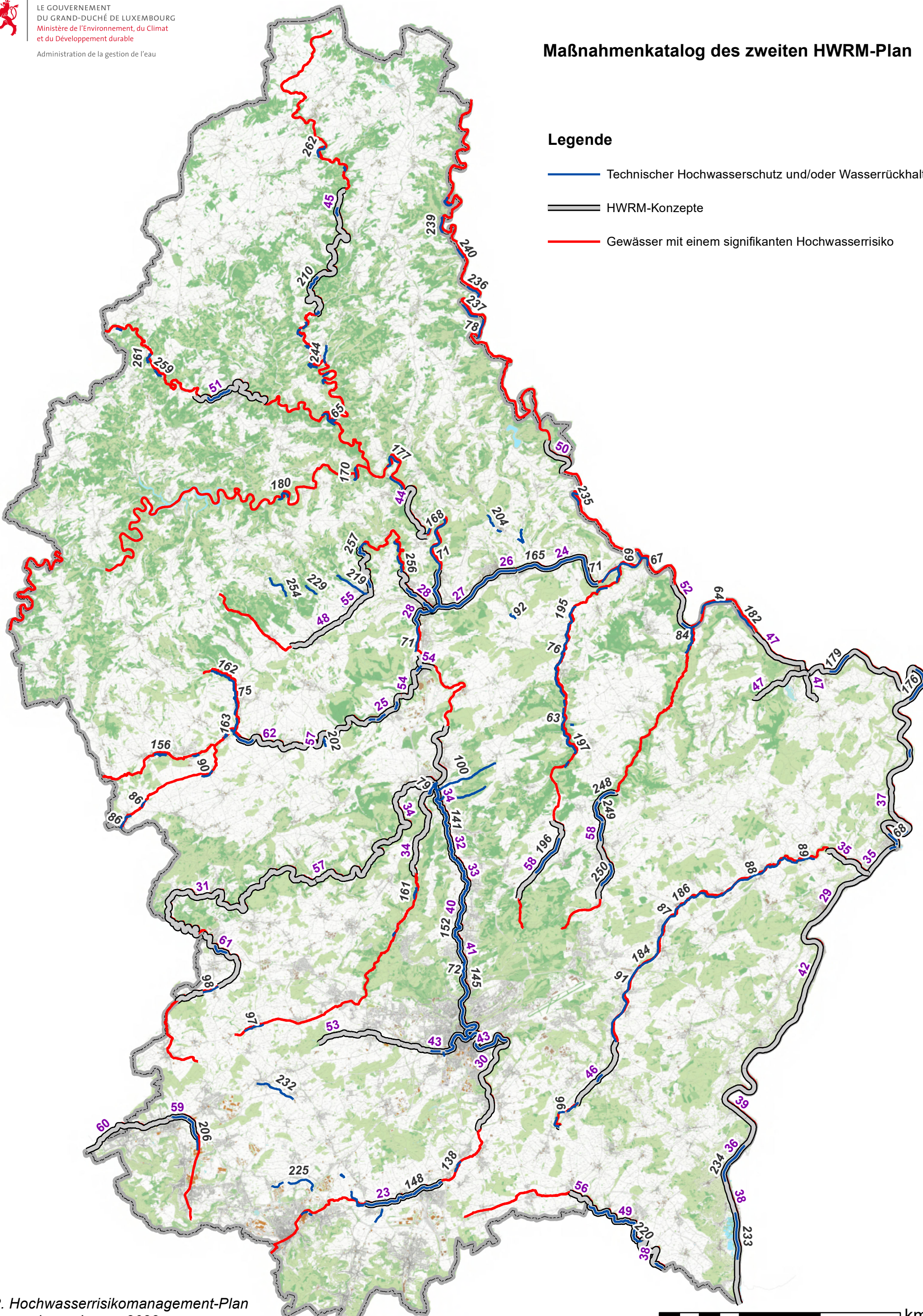
Maßnahmenkatalog des zweiten HWRM-Plan

Legende

-  Technischer Hochwasserschutz und/oder Wasserrückhalt
-  HWRM-Konzepte
-  Gewässer mit einem signifikanten Hochwasserrisiko

135000
130000
125000
120000
115000
110000
105000
100000
95000
90000
85000
80000
75000
70000
65000
60000

135000
130000
125000
120000
115000
110000
105000
100000
95000
90000
85000
80000
75000
70000
65000
60000



2. Hochwasserrisikomanagement-Plan
Luxemburg, Januar 2023



52000 58000 64000 70000 76000 82000 88000 94000 100000 106000