

Vous trouverez le document complet sous :

www.waasser.lu

Directives

Directive inondation

1^{er} cycle (2015-2021)

Le plan de gestion des
risques d'inondation /
Hochwasserrisiko-
managementplan



Éditeur :

Ministère du Développement durable et des Infrastructures
Administration de la gestion de l'eau
1, avenue du Rock'n'Roll
L-4361 Esch-sur-Alzette
www.waasser.lu

Réalisé par :



eepi Luxembourg S.à r.l.
Remerschen (L)



Luxplan S.A.,
Capellen (L)

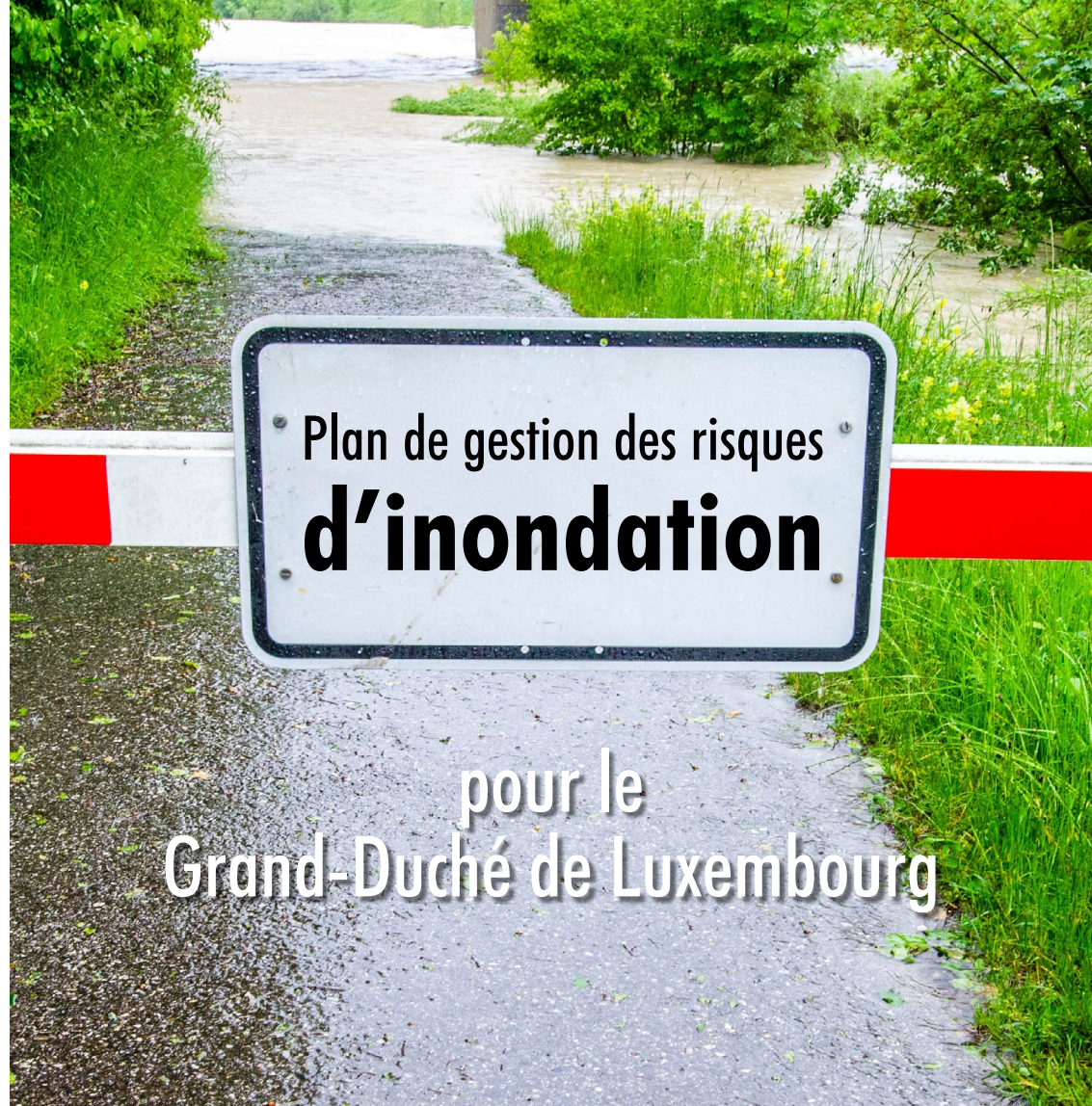


Obermeyer Beraten + Planen,
Kaiserslautern (D)

Cartes des zones inondables et cartes
des risques d'inondation :
<http://eau.geoportail.lu>

Niveaux d'eau et
prévisions actuels :
www.inondations.lu

CIPMS – Commissions Internationales pour
la Protection de la Moselle et de la Sarre :
www.iksms-cipms.org



pour le
Grand-Duché de Luxembourg

Selon la Directive 2007/60/CE du Parlement Européen et du Conseil du
23 Octobre 2007 relative à l'évaluation et à la gestion des risques d'inondation

LUXPLAN S.A.



LE GOUVERNEMENT
DU GRAND-DUCHÉ DE LUXEMBOURG
Ministère du Développement durable
et des Infrastructures

Administration de la gestion de l'eau



Contenu du plan de gestion des risques d'inondation

- cartes des zones inondables avec topographie et occupation des sols
- description des crues historiques (janvier 93, janvier 03, janvier 11)
- évaluation des conséquences potentielles des crues futures

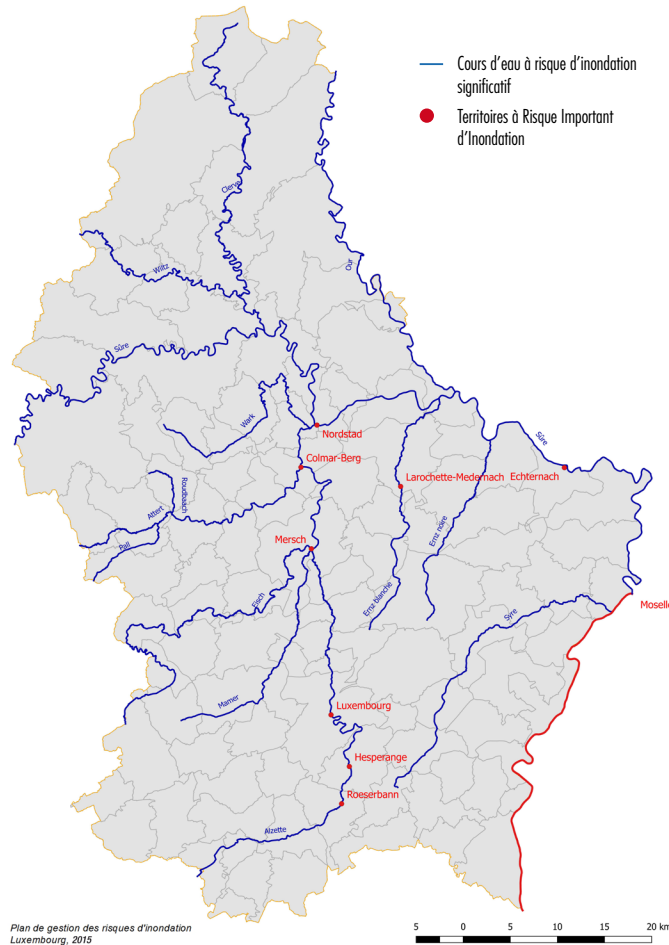
Conséquences néfastes des inondations sur :

- la santé humaine
- l'environnement
- le patrimoine culturel
- l'activité économique

Programme de mesures pour :

- éviter des inondations et réduire des risques existants (prévention)
- la réduction des conséquences néfastes pendant les inondations (protection)
- la réduction des conséquences néfastes après les inondations (postcrue)

Carte des cours d'eau présentant un risque d'inondation significatif et Territoires à Risque Important d'Inondation

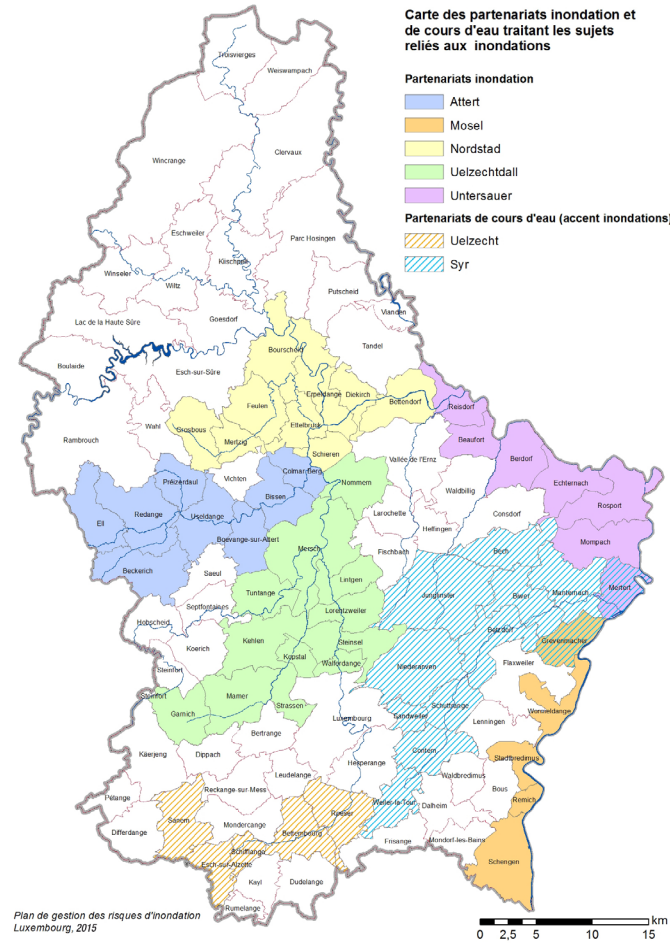


Partenariats inondation et Partenariats de cours d'eau

Participation du public :

Groupes de travail avec les représentants communaux, les pompiers, la population et les experts

Partenariats inondation	Cours d'eau
Attert	Attert, Pall, Roudbaach
Mosel	Moselle
Nordstad	Sûre, Alzette, Wark
Uelzechtall	Alzette, Eisch, Mamer
Untersauer	Sûre, Ernz Blanche, Ernz Noire
Partenariats de cours d'eau	Cours d'eau
Obere Alzette	Alzette
Syr	Syre



Population concernée

Crue fréquente (décennale) HQ_{10} = 1%
5.250 habitants

Crue moyenne (centennale) HQ_{100} = 2,5%
14.600 habitants

Crue extrême $HQ_{extrême}$ = 5%
25.350 habitants

□ pourcentage de la population concernée, état 2013

Administrations impliquées

- Administration des Services Techniques de l'Agriculture
- Administration de la Nature et des Forêts
- Administration des Services de Secours

15 cours d'eau luxembourgeois présentant un risque d'inondation particulier

Alzette	Roudbaach
Attert	Sûre
Clerve	Ernz noire
Eisch	Syre
Mamer	Ernz blanche
Moselle	Wark
Our	Wiltz
Pall	



Mersch, Crue en 1993



Ingeldorf, Crue en 2003

Territoires à Risque Important d'Inondation traités

Alzette	Luxembourg-Ville
Alzette, Mamer, Eisch	Mersch
Alzette, Attert	Colmar-Berg
Sûre, Alzette	Nordstad
Ernz Blanche	Larochette/Medernach
Sûre	Echternach
Alzette	Roeserbann
Alzette	Hesperange
Moselle	Tous